

センシング用 OTDR

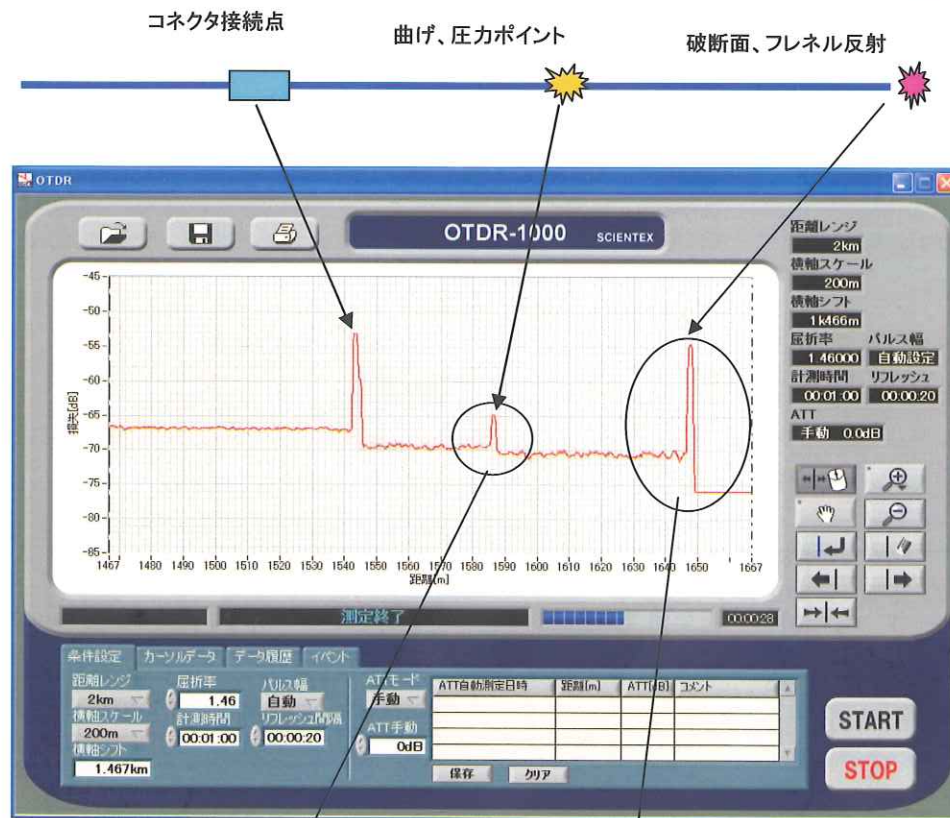
◇センシング用途に特化したOTDR

Model OTDR-1000

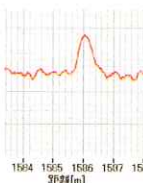
- ★ 空間分解能1cm、デッドゾーン業界最小！
- ★ 曲位置、接続位置、破断点の高位置分解
- ★ 小型・軽量(A5サイズ)



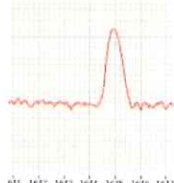
Windows 準拠のソフトで
簡単操作！



曲げが鮮明に見えます。
曲げ位置の拡大



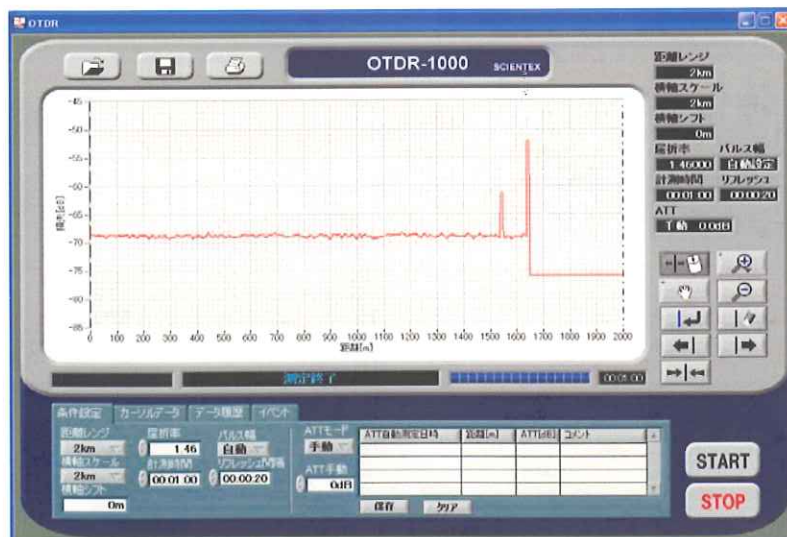
破断位置が1cm単位で
特定出来ます。



株式会社 サイエントックス

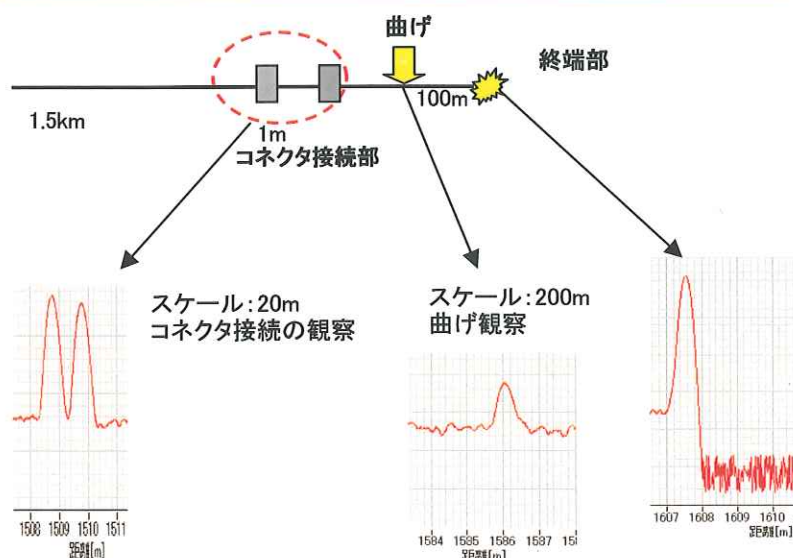
Model: OTDR-1000 シリーズ

■ 解析ソフトによる測定例



<測定条件>

波長1550nm
スケール 200m, 20mで観察
被測定ファイバー
:SMF(シングルモードファイバー)
1.5km+1m+100m



スケール: 20m
<デッドゾーン>
フレネル反射: 30cm以下
後方散乱光: 90cm(1550nm)以下

■ 一般仕様

NO.	項目	内容
1	ソフトウェア仕様	リアルタイム表示、カーソル機能、関心領域の変更、拡大・縮小機能、損失計算・表示、積算回数設定、データ保存・読出・印刷
2	OS	Windows XP
3	波長	1550nm
4	サンプリング間隔(最高)	5mm ※20mスケール時
5	カーソル分解能(最高)	5mm ※20mスケール時
6	空間分解能 1点	1cm
7	空間分解能 2点	40cm
8	ダイナミックレンジ	10dB
9	スケール	20m, 200m, 2km, 20km
10	対象ファイバー	シングルモードファイバー
11	対応光コネクタ	FC
12	外形寸法	(幅)260×(奥行)155×(高さ)40 mm
13	電源	ACアダプター、バッテリー
14	重量	約900g(ACアダプター時)、1.5kg以内(バッテリー搭載時)

※Windows は米国Microsoft Corporationの米国およびその他の国における登録商標です。

★ 本仕様は改良、技術の進歩等で予告なく変更されることがあります。

SCIENTEX 株式会社 サイエントックス
〒431-2103 静岡県浜松市北区新都田1丁目4-10-4
TEL 053-428-8888 FAX 053-428-8889
URL <http://www.scientex.co.jp>
E mail info@scientex.co.jp

代理店

Century International Inc.
株式会社 センチュリーインターナショナル

5F, Toto Bldg., 3-57-19, Eifuku, Sugunami
Tokyo, Japan
TEL (03)3327-7081 FAX (03)3327-7086

東京都杉並区永福3-57-19 東都ビル5F 〒168-0064
TEL (03)3327-7081 FAX (03)3327-7086
URL <http://www.c-i.jp>